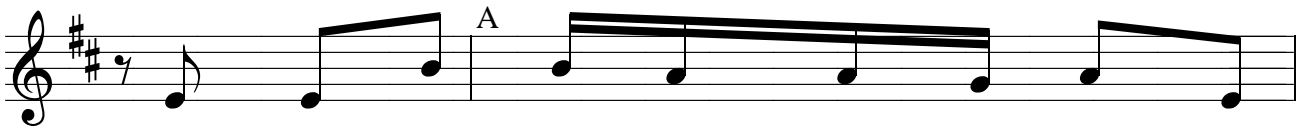


ÁNH SÁNG VÀ BÓNG TỐI

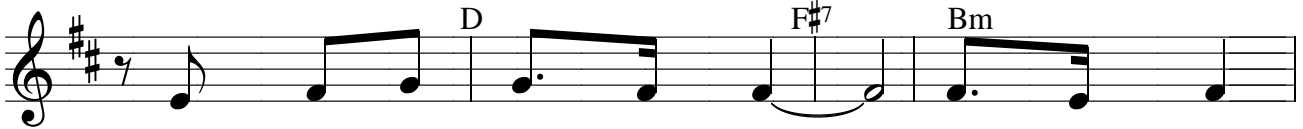
TIẾN LỘC - QUANG UY - THÚY TRANG



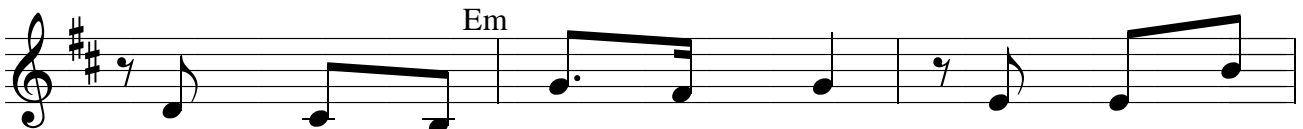
NƠI VỰC SÂU, MỘT NGƯỜI TỘI LỖI VƯỜN TỐI
CON NHẬN RA: KHI CON TỰ THẤY CON SỐNG



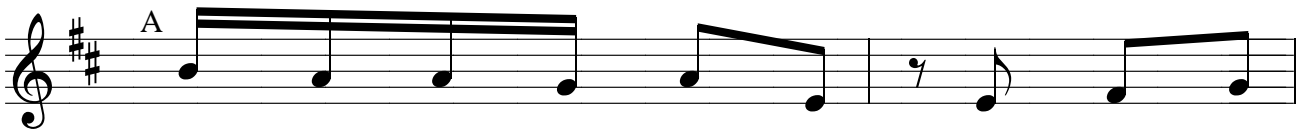
NGỌN NGUỒN ÁNH SÁNG YÊU THƯƠNG HÒA CHAN HÒA,
THẬT LÀ RẤT TỐT KHÔNG CHÊ VÀO ĐÂU ĐƯỢC,



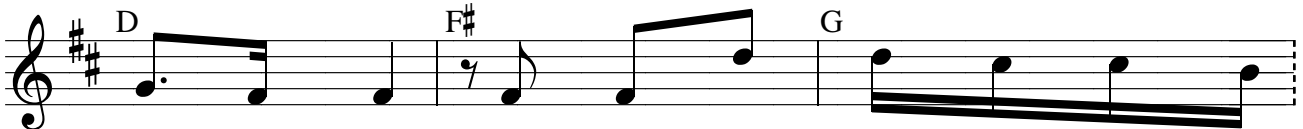
NGUYỄN XIN CHÚA THỨ THA CHO. TRÊN ĐỈNH CAO
THÌ CON ĐÃ QUÁ KIÊU CĂNG. CON QUAY XUỐNG



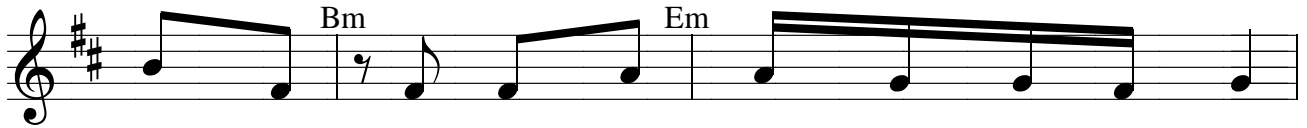
MỘT NGƯỜI ĐẠO ĐỨC QUAY XUỐNG, TỰ HÀO VỚI
NHỮNG NGƯỜI TỘI LỖI SA NGÃ, NẶNG LÒNG XÉT



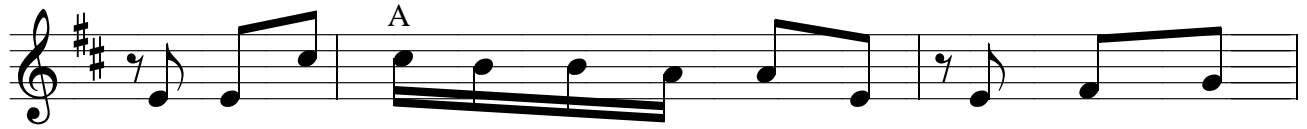
NHỮNG CÔNG LAO NGÀY QUA NGÀY, VƯỢT BAO CÁM
ĐOÁN CHI LY VỀ BAO ĐIỀU, LẠI THÊM ÁNH



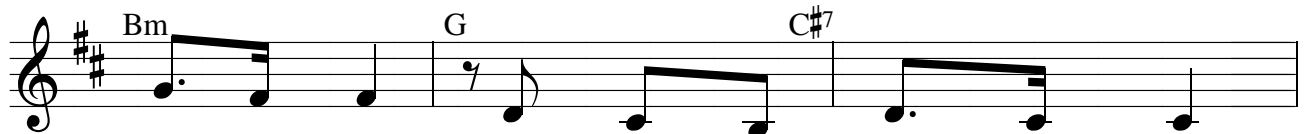
ĐỔ CHEO LEO. MẶT TRỜI VẪN SÁNG SOI CHO HAI
MẮT KHINH CHÊ. NÀO NGỒ CHÍNH LÚC CON ĐANG QUAY



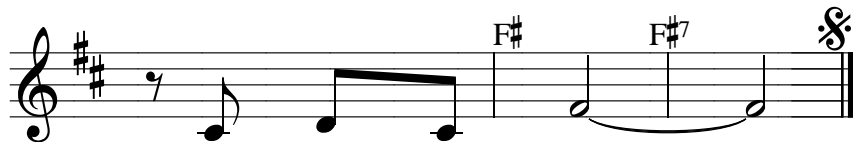
THÂN PHẬN, DÙ LÀ PHÍA CUỐI NƠI SÂU VỰC SÂU.
LƯNG LẠI, ĐỂ MÀ CÚI XUỐNG NƠI SÂU VỰC SÂU,



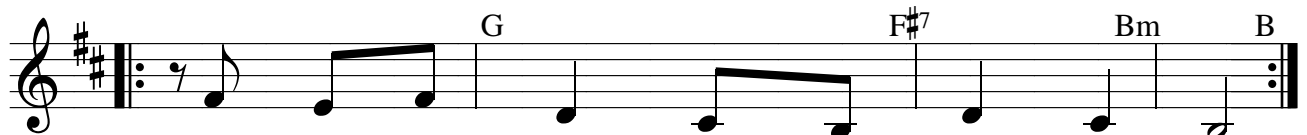
MẶT TRỜI VẼN SÁNG SOI CHO HAI TÂM HỒN DÙ NƠI CHÓT
LẠI LÀ CHÍNH LÚC CON ĐANG QUAY LƯNG LẠI MẶT TRỜI CHÚA



VÓT CAO XANH. THÁI DƯƠNG TÌNH RẤT BAO DUNG,
SÁNG SOI CHO, CHÍNH GƯƠNG MẶT TỐI TÂM ĐI,



TỪ VÔ TẬN ĐẾN.
CÒN ĐÂU RẠNG RỖ? ⊕



⊕ CON XIN HỎI HẬN, XIN ĐƯỢC CHÚA THỨ THA,
CON XIN ƯỚC NGUYỆN LUÔN NHỎ BÉ KHIÊM HẠ.

*ÁNH THÁI DƯƠNG CHIẾU TỎA
CHO NHỮNG AI NỖ LỰC TRÈO LÊN ĐẾN ĐỈNH NON CAO,
VÀ CHO CẢ NHỮNG AI
CÒN ĐANG TRẦM LƯN TỪ DƯỚI ĐÁY VỰC SÂU.
BI KỊCH LÀ Ở CHỖ :
NGƯỜI Ở ĐỈNH CAO THÌ QUAY NHÌN XUỐNG MÀ TỰ HÀO KIÊU
NGẠO,
NẮNG TÌNH YÊU CHỈ LÀM RÁT BÓNG PHÍA SAU GÁY ANH TA...
CÒN NGƯỜI Ở VỰC SÂU THÌ LẠI BIẾT NGƯỢC LÊN MÀ SÁM HỐI,
KHAO KHÁT ĐÓN LẤY HỒNG ÂN THỨ THA CỦA LÒNG MẾN,
KHUÔN MẶT NGƯỜI ẤY NHƯ ĐƯỢC THẮP SÁNG,*