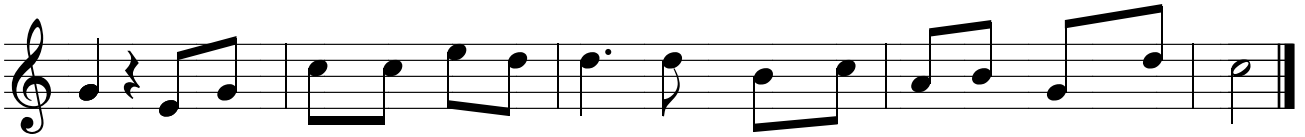


CA KHÚC NGƯỜI ĐIÊN

M. HỮU PHÚ



(2Cr 4,10) CHÚNG TÔI LUÔN MANG TRONG MÌNH CUỘC KHỔ NẠN CỦA ĐỨC KI-



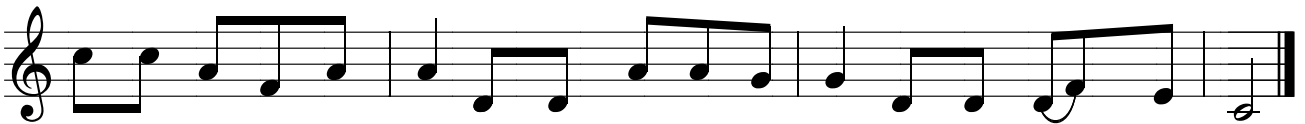
TÔ, ĐỂ SỰ SỐNG CỦA ĐỨC KI-TÔ CŨNG ĐƯỢC BIỂU LỘ NƠI MÌNH CHÚNG TÔI.



(PL 3,8) TÔI COI, TẤT CẢ LÀ THIẾT THỜI SO VỚI MỖI LỢI TUYỆT



VỜI LÀ ĐƯỢC BIẾT ĐỨC KI - TÔ. VÌ NGƯỜI TÔI ĐÀNH MẮT HẾT VÀ



COI TẤT CẢ LÀ RÁC RẾN ĐỂ ĐƯỢC CÓ ĐỨC KI - TÔ VÀ ĐƯỢC Ở TRONG NGƯỜI.



(GL 6,14) PHẦN TÔI, TÔI CHẴNG HẠNH DIỆN VỀ ĐIỀU



GÌ NGOÀI THẬP GIÁ CỦA ĐỨC KI - TÔ. NHỜ THẬP GIÁ ĐÓ, THẾ



GIAN ĐÃ CHẾT ĐỐI VỚI TÔI VÀ TÔI ĐÃ CHẾT ĐỐI VỚI THẾ GIAN.



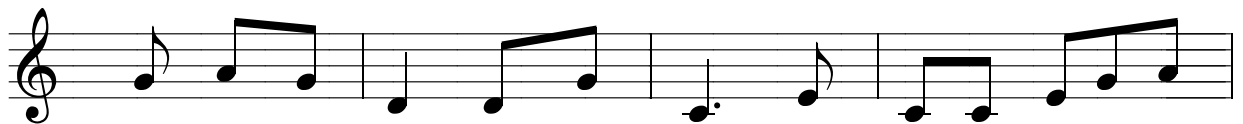
(1Cr 4,13) THIÊN CHÚA ĐÃ BÊU CHÚNG TÔI NÊN TRÒ ĐÙA CHO THẾ



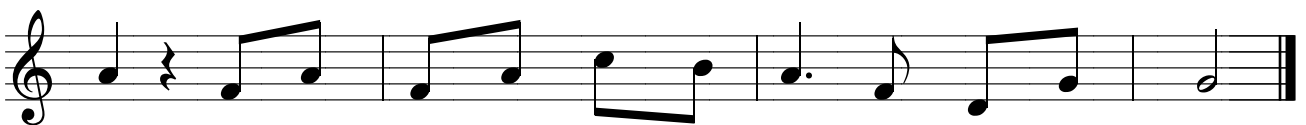
GIAN, THIÊN THẦN VÀ NGƯỜI TA. CHÚNG TÔI NÊN NHƯ RÁC RẾN CỦA THẾ



GIAN, NHƯ PHẾ VẬT ĐỐI VỚI HẾT MỌI NGƯỜI.



(2Cr 12,9) TÔI RẤT VUI MỪNG VÀ HẠNH DIỆN, NHẤT LÀ VÌ TÔI YẾU



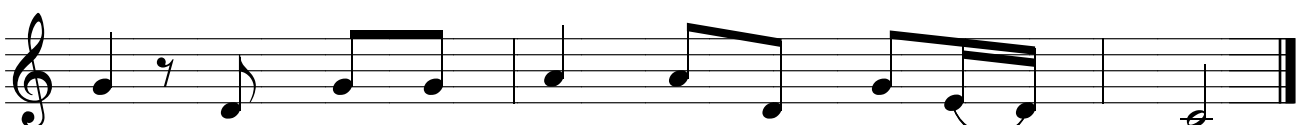
ĐUỐI, ĐỂ SỨC MẠNH CỦA ĐỨC KI - TÔ Ở LẠI TRONG TÔI.



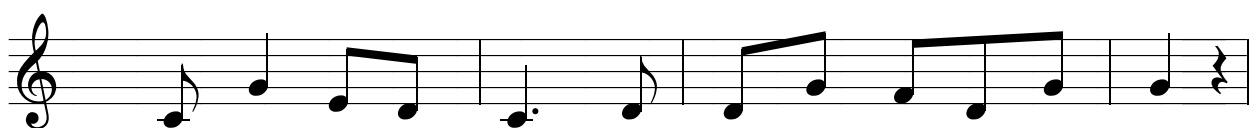
(2Cr 12,10) TÔI CẢM THẤY VUI SỐNG KHI MÌNH YẾU ĐUỐI, KHI BỊ SỈ



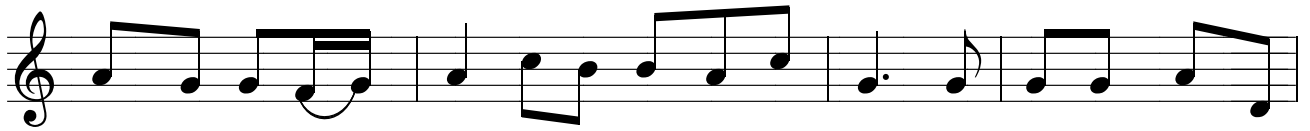
NHỤC, HOẠN NẠN, BẮT BỐ, NGẶT NGHÈO, VÌ ĐỨC KI -



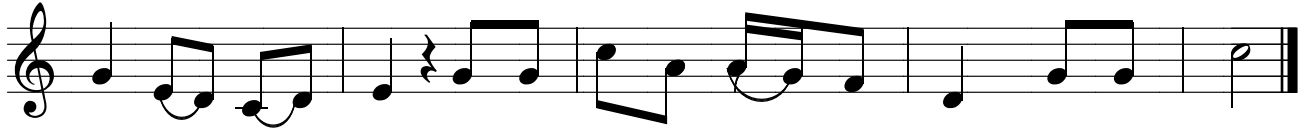
TÔ, VÌ KHI TÔI YẾU, CHÍNH LÀ LÚC TÔI MẠNH.



(GL 1,24) GIỜ ĐÂY TÔI VUI MỪNG ĐƯỢC CHỊU ĐAU KHỔ VÌ ANH EM.



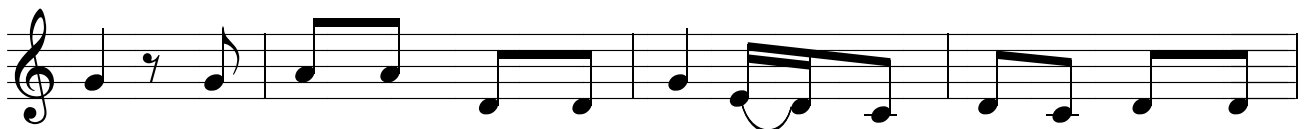
NHỮNG GIAN NAN THỬ THÁCH ĐỨC KI-TÔ CÒN PHẢI CHỊU, TÔI XIN MANG LẤY VÀO



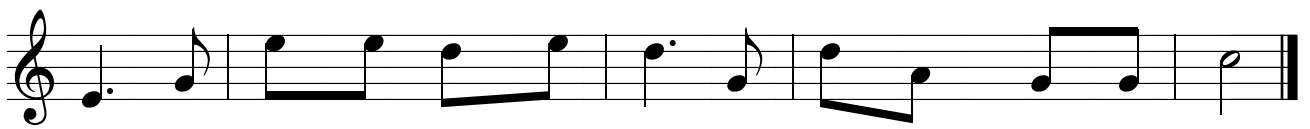
THÂN CHO ĐẦY MỨC, VÌ LỢI ÍCH CHO THÂN THỂ NGƯỜI LÀ HỘI THÁNH.



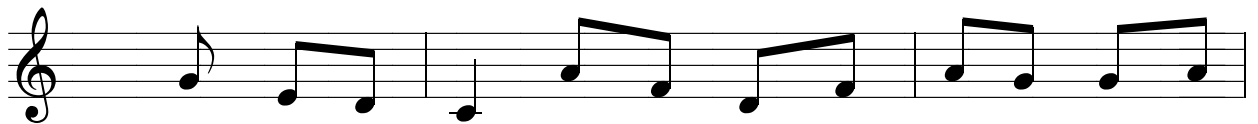
(GL 2,20) TÔI SỐNG NHƯNG KHÔNG PHẢI LÀ TÔI SỐNG, MÀ LÀ ĐỨC KI-TÔ SỐNG TRONG



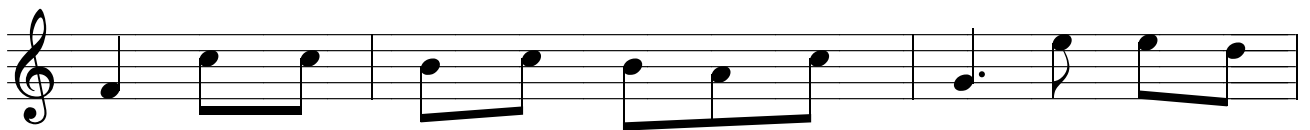
TÔI. TÔI SỐNG KIẾP NGƯỜI CỦA TÔI TRONG NIỀM TIN VÀO CON THIÊN



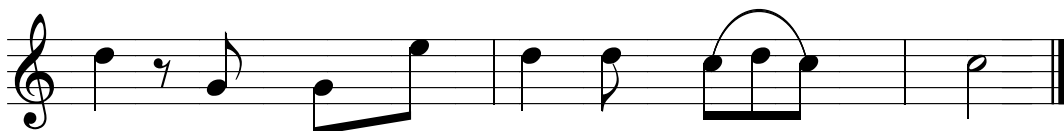
CHÚA, LÀ ĐẮNG ĐÃ YÊU MẾN TÔI VÀ THÍ MẠNG MÌNH VÌ TÔI



(2Cr 4,13-14) CHÚNG TÔI BIẾT RẰNG ĐẮNG ĐÃ LÀM CHO ĐỨC KI - TÔ CHỖI



DẬY CŨNG SẼ CHO CHÚNG TÔI ĐƯỢC CHỖI DẬY VỚI ĐỨC KI-



TÔI, VÀ ĐẶT CHÚNG TÔI BÊN CẠNH NGƯỜI.

THIÊN CHÚA ĐIÊN: 1 Cr 1, 21 - 25

CHÚA GIÊ-SU ĐIÊN: Mc 3, 21

PHAO-LÔ ĐIÊN: Cv 26, 25; 1 Cr 1, 18 . 21 . 23; 4, 10; 2 Cr 11, 1 - 23