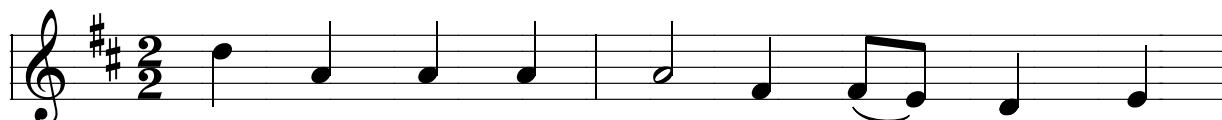


ĐỨC GIÊ-SU KI-TÔ LÀ CHÚA

THƯ PHI-LÍP 2, 6 - 11

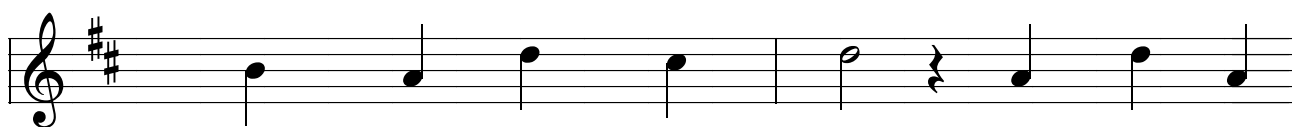
M. HỮU PHÚ 1986



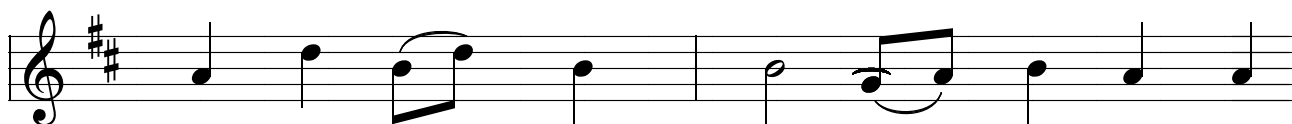
ĐỨC GIÊ - SU KI - TÔ VỐN DĨ LÀ THIÊN



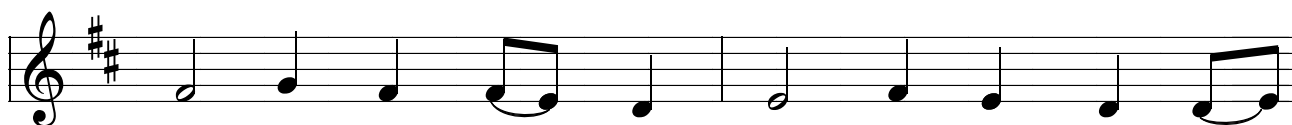
CHÚA MÀ KHÔNG NGHĨ PHẢI NHẤT QUYẾT DUY TRÌ ĐỊA VỊ



NGANG HÀNG VỚI THIÊN CHÚA. NGƯỜI ĐÃ HOÀN



TOÀN TRÚT BỎ VINH QUANG, MẶC LẤY THÂN NÔ



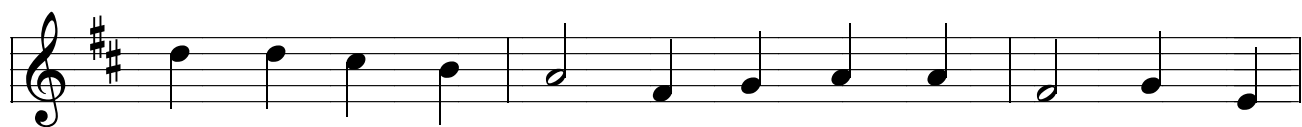
LỆ, TRỞ NÊN GIỐNG PHÀM NHÂN SỐNG NHƯ NGƯỜI TRẦN



THẾ. NGƯỜI LẠI CÒN HẠ MÌNH, VÂNG LỜI CHO ĐẾN



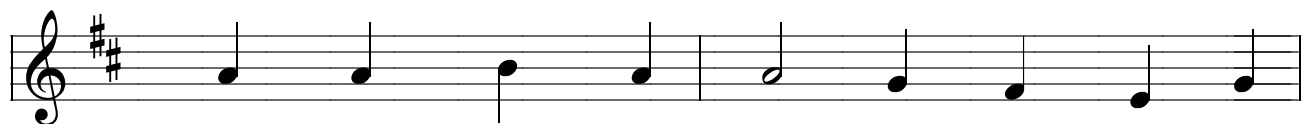
CHẾT, CHẾT TRÊN CÂY THẬP TỰ. VÌ THẾ THIÊN



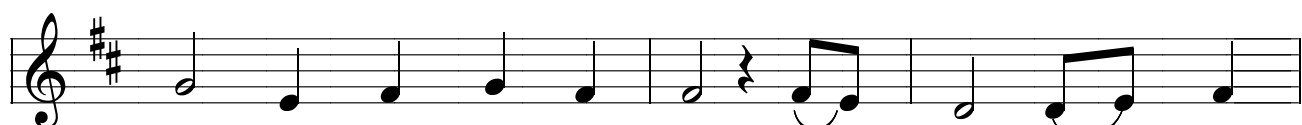
CHÚA ĐÃ SIÊU TÔN NGƯỜI VÀ TẶNG BAN DANH HIỆU TRỞI VƯỢT



TRÊN MUÔN NGÀN DANH HIỆU. TỪ ĐÂY, KHI



NGHE DANH THÁNH GIÊ - SU, CẢ TRÊN TRỜI DƯỚI



ĐẤT, VÀ TRONG CÕI ÂM TI, MUÔN VẬT PHẢI BÁI



QUÌ CÙNG MỞ MIỆNG TUYÊN XÚNG:

ĐỨC GIÊ - SU KÌ - TÔ LÀ CHÚA

HẦU TÔN VINH THIÊN CHÚA LÀ CHA.