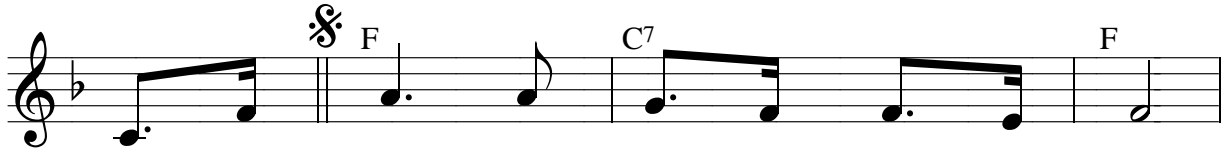


# GIÊ-SU, GIÊ-SU !

THƯ 1 CÔ-RIN-TÔ 2, 2

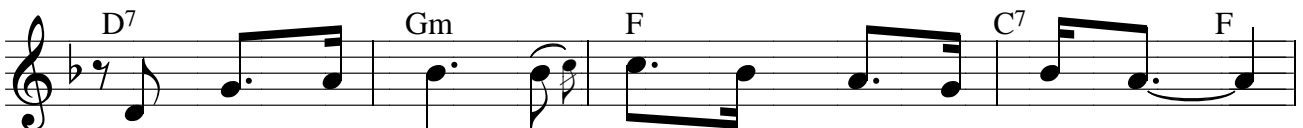
THÀNH TÂM



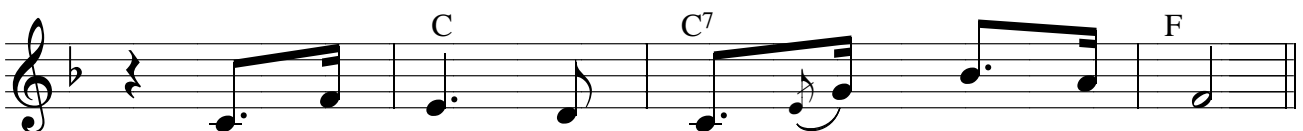
NHÌN THẬP GIÁ NGẮT CAO GIÊ - SU CHỊU TREO.  
ĐƯỜNG LÊN NÚI, DỐC CAO CAN - VÊ CHIỀU NAO.  
MẶC AI ĐÓ BỮ MÔI KHINH KHI CƯỜI CHÊ.  
KÌA TRÔNG CHÚA, MẮT MÔI NHƯ ĐANG GỌI TA.



CON GÃM SUY SAO CHÚA YÊU CON LÀM CHI?  
LÊ BƯỚC ĐI NGHIÊNG NGẢ TRÊN CON ĐƯỜNG GAI.  
TIN NỔI SAO? MỘT CHÚA NGÔ NGHÊ CHỊU TREO?  
YÊU TRÁCH TA, SAO NỮ VÔ TÂM THỜ Ờ?



KÌA TRÊN THIÊN QUỐC CÔI PHÚC VINH QUANG NÀO THIẾU ĐÂU,  
NÀY SAO, HỒI CHÚA MANG LẤY BAO NHIÊU LÀ ĐỐN ĐAU?  
PHẦN CON, CHỈ BIẾT MỘT ĐỨC KI - TÔ CHỊU ĐÓNG ĐINH,  
VÒNG GAI, ĐINH SẮT, CHÚA ĐỦ KHỜ LÊN LÒNG CẢM THƯƠNG SAO?



MÀ ĐẾN ĐÂY CHUNG CÙNG CHIA SẺ KIẾP NGƯỜI?  
LÒNG XÓT XA, NGHẸN NGÀO KHÔNG THỐT NÊN LỜI.  
VÀ CHẾT TREO THẬP HÌNH ĐỂ CỨU MUÔN NGƯỜI.  
NÀO HÃY MAU QUAY VỀ BÊN CHÚA NHÂN TỪ!

GIÊ - SU, GIÊ - SU, CON MUỐN YÊU NGÀI THA THIẾT...

ÔI, GIÊ- SU, GIÊ - SU, TÌNH CHÚA XIẾT BAO ĐIỀU KỶ!

GIÊ - SU, GIÊ - SU, VÌ SAO NGÀI HY SINH CHẾT?

CHẾT TREO KHỔ ĐAU, THẬP GIÁ NGẮT CAO CHIỀU

NAO. (2.ĐƯỜNG LÊN...) ...NAO. MẤY AI BIẾT

CHĂNG: VÌ CHÚA QUÁ YÊU TRẦN GIAN.