

# NHƯ NAI KHÁT MONG NƯỚC NGUỒN

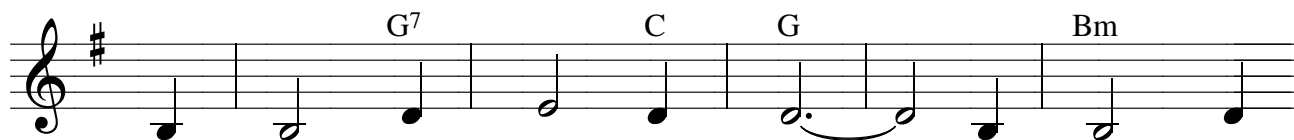
THÁNH VỊNH 42

THÀNH TÂM

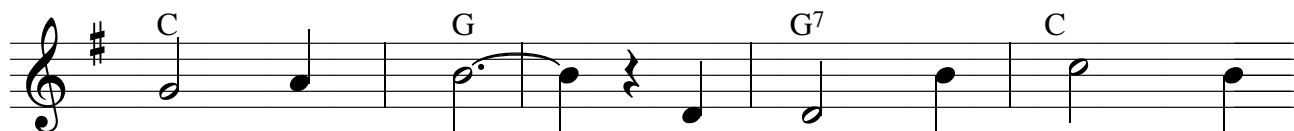
Musical score for the song "Như Nai Khát Mong Nước Nguồn" (Like a Deer Longs for Water Source). The score is written in treble clef, key of D major (one sharp), and 3/4 time. It consists of six staves of music with lyrics underneath. The lyrics are: NHƯ NAI KHÁT MONG NƯỚC NGUỒN. HỒN CON TRÔNG MONG TÌM NHAN CHÚA. HƠN QUÂN CANH MONG ÁNH HỒNG HỒN NÀY MONG CHÚA ĐÃ LÂU. NHƯ CHIM ÉN MONG HỢP ĐOÀN, VÀ NHƯ ĐÊM KHUYA TRÔNG MAU SÁNG. BAO NĂM QUA CON MỎI MÒN, MONG ĐƯỢC LÒNG CHÚA XÓT THƯƠNG.

CHORDS: G, D7, G, G7, C, D7, D, Bm, D5+, D, G, D7, G, G, Em, G7, G5+, C6, D, Bm, D7, G.

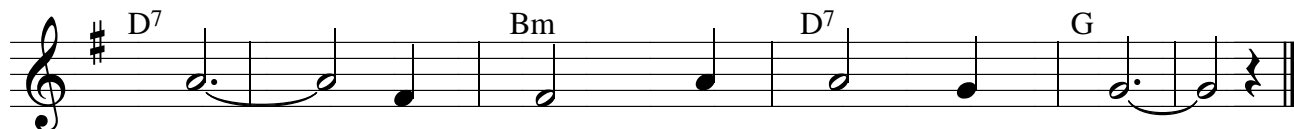
NHƯ NAI KHÁT MONG NƯỚC NGUỒN. HỒN CON TRÔNG  
MONG TÌM NHAN CHÚA. HƠN QUÂN CANH MONG ÁNH  
HỒNG HỒN NÀY MONG CHÚA ĐÃ LÂU.  
NHƯ CHIM ÉN MONG HỢP ĐOÀN, VÀ NHƯ ĐÊM  
KHUYA TRÔNG MAU SÁNG. BAO NĂM QUA CON MỎI  
MÒN, MONG ĐƯỢC LÒNG CHÚA XÓT THƯƠNG.



HỒN NÀY MƠ ƯỚC AN VUI, VÌ NGƯỜI ĐÒI  
LẠY NGÀI SAO NỞ NGỜ ĐI? MẶC THUYỀN LÊN  
NÀY NGƯỜI SAO MÃI LO ÂU? VÌ NGƯỜI ĐÃ



HAY CHÊ CHỐI. NGÀY NGÀY CHÚNG NÓI BÊN  
ĐÈNH GIÔNG TỐ. LẠY NGÀI THỨC GIẤC MAU  
QUÊN THIÊN CHÚA. NGÀI LÀ CỨU CHÚA CHÚNG



TAI: RẰNG NÀO CHÚA CỦA NGƯỜI ĐÂU?  
ĐI, RỒI THUYỀN TỚI BẾN YÊN VUI.  
TA, THÌ NGÀI SẼ XÓT THƯƠNG TA.